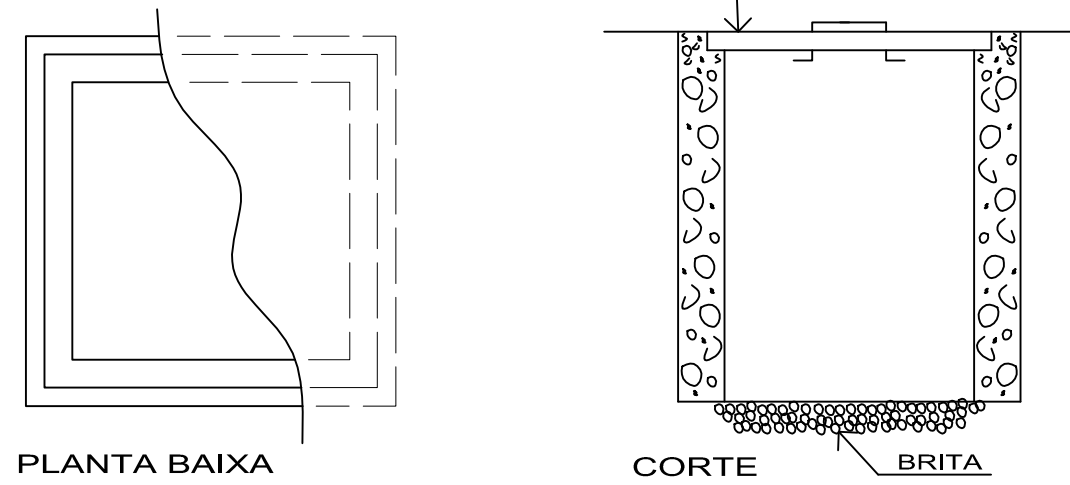


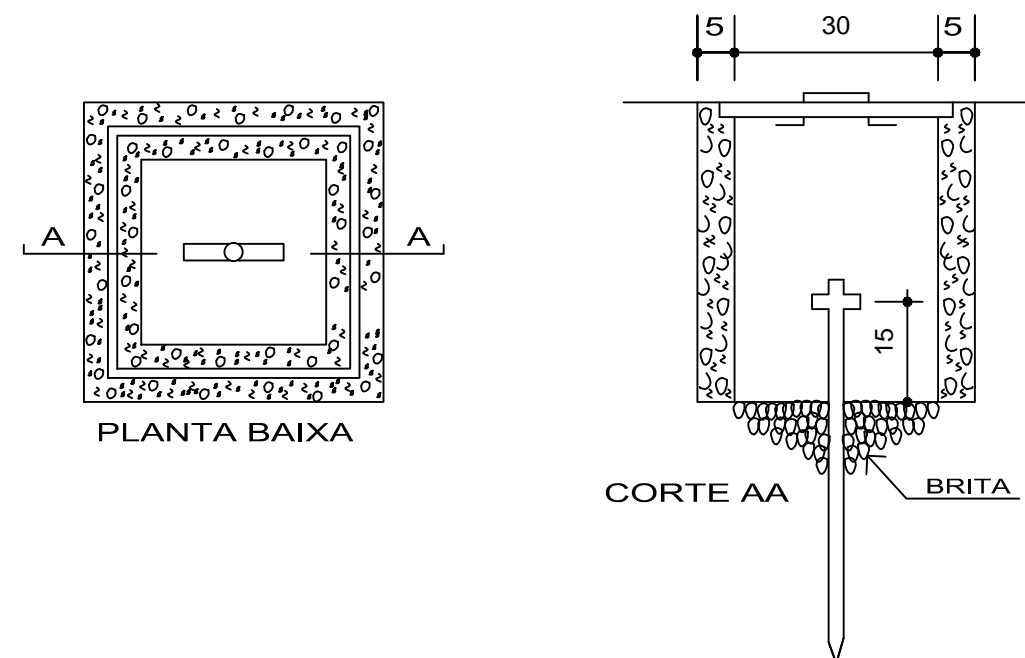
CAIXA DE PASSAGEM

65x41x80cm
90x70x80cm



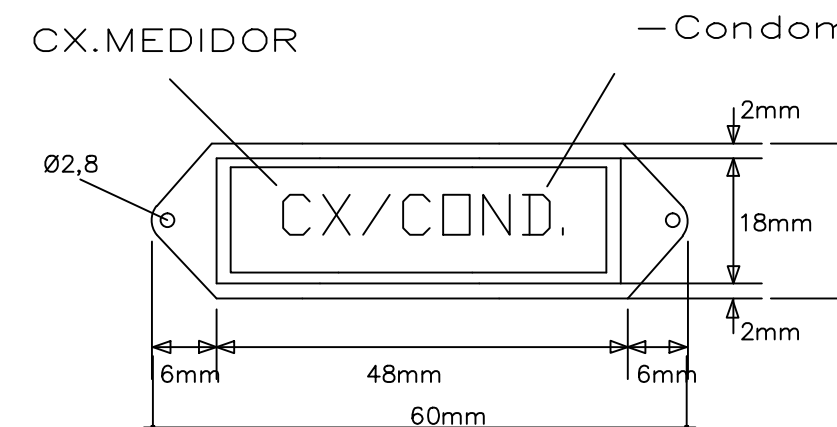
CAIXA DE INSPEÇÃO

30x30x40cm

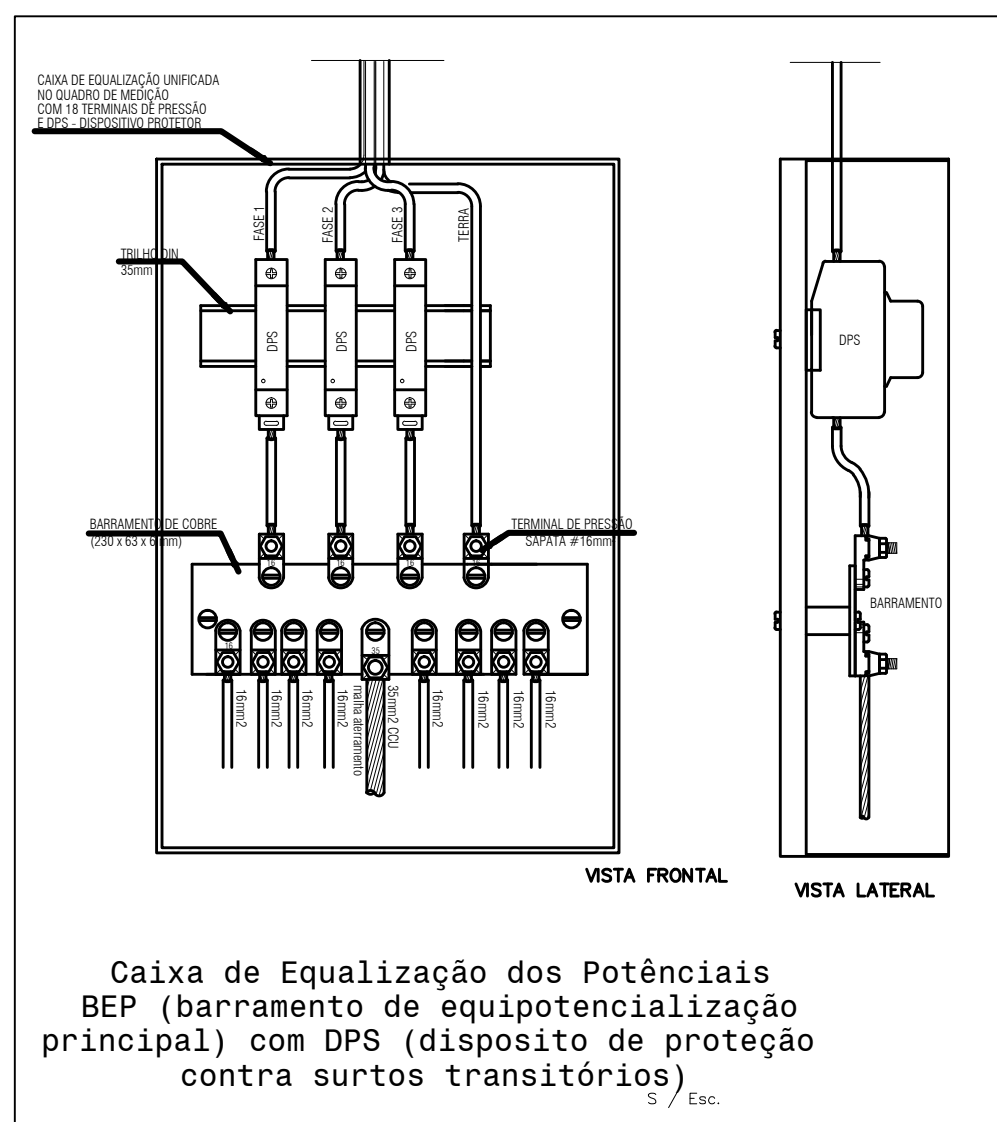


PLAQUETA DE IDENTIFICAÇÃO

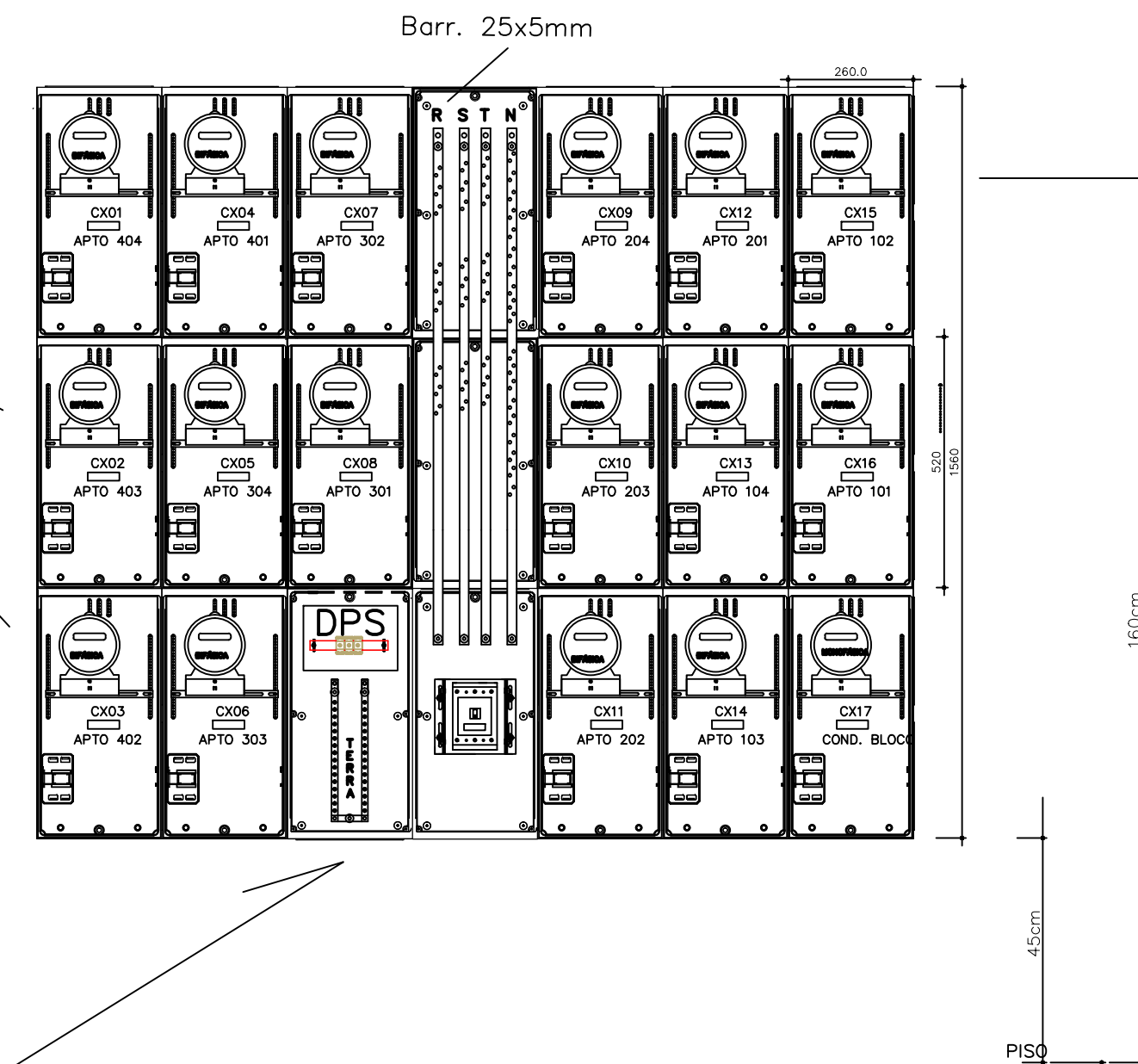
S/ESCALA IDENT. DO CONSUMIDOR
- Apartamento = AP401
- Condomínio = Cond.



OBS.:
PODERÃO SER USADOS OUTROS TIPOS DE PLAQUETAS METÁLICAS, OU DE ACRÍLIO SEMPRE REBITADAS OU AFINASADAS.
OS NÚMEROS INDICADOS DEVERÃO SER IMPRESSOS E TER ALTURA MÍNIMA DE 10mm.



Caixa de Equalização dos Potenciais
BEP (barramento de equipotencialização principal) com DPS (dispositivo de proteção contra surtos transitórios).



QUADROS DE MEDIÇÃO QMO5

Quadro	Potência(W)		Comprimento (m)	Corrente (A)	Proteção (A)	Dimensionado		Projetado	
	Instalada	Total instalada.				(Cap.Corr.) (A.Tensão)	Faixa(F/N/T)(mm2)	Tubulação(1)	
CD apto 101-401	14280	57120	00.00	40,4	2P-50A	16 2,5	2#(16mm(16mm)+T16mm))	11/4"	
CD apto 102-402	13960	55840	00.00	39,5	2P-50A	16 2,5	2#(16mm(16mm)+T16mm))	11/4"	
CD apto 103-403	13960	55840	00.00	39,5	2P-50A	16 2,5	2#(16mm(16mm)+T16mm))	11/4"	
CD apto 104-404	14280	57120	00.00	40,4	2P-50A	16 2,5	2#(16mm(16mm)+T16mm))	11/4"	
CD COND. BLOCO	3219	3219	00.00	16,7	1P-40A	10 2,5	1#(10mm(10mm)+T10mm))	11/4"	
QUADRO GERAL		229139							
Demanda CALCULADA		25,66KVA	33.00		3P-70A	16 2	EPR3#(16mm(16mm)+T35mm))	2"	

DPS - Disp. de Prot. contra Surto Transitórias

OBS.:
- Dispositivo unipolar, VCL 275V 40kA com LED indicativo de serviço;
- Sinalização luminosa cor VERDE "em serviço", VERMELHO "fora de serviço";
- Forma particular de instalação para Esquema TN-S;
- Deve ser instalado sempre após a Proteção Geral no Quadro de Medição, e nos Quadros de Distribuição e quando mais próximo do equipamento a ser protegido;
- O DPS deve ser instalado depois do dispositivo de seccionamento geral, mas antes do dispositivo interruptor diferencial residual "DR", no caso da existência deste;
- Ligar ao Barramento TAP/BEP;

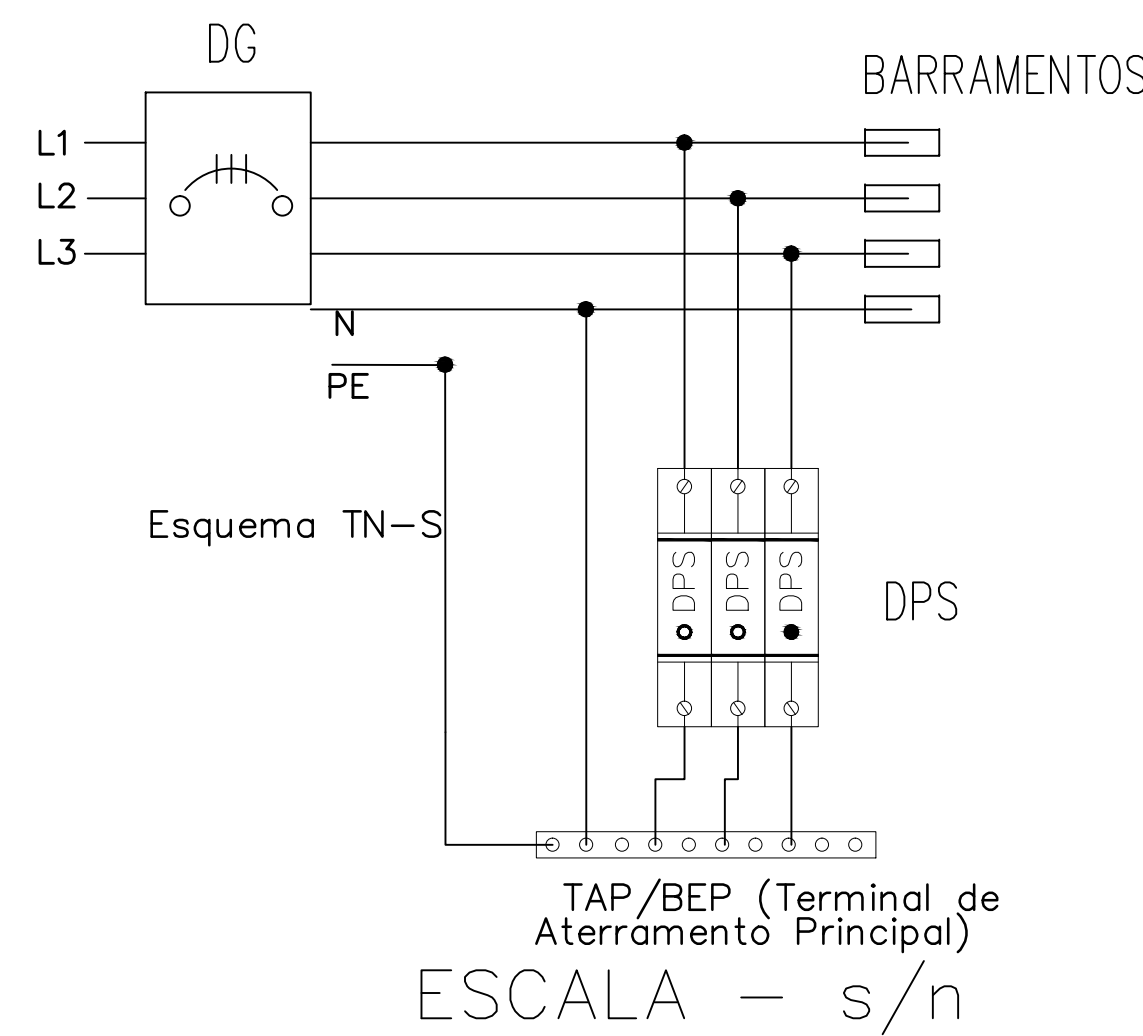
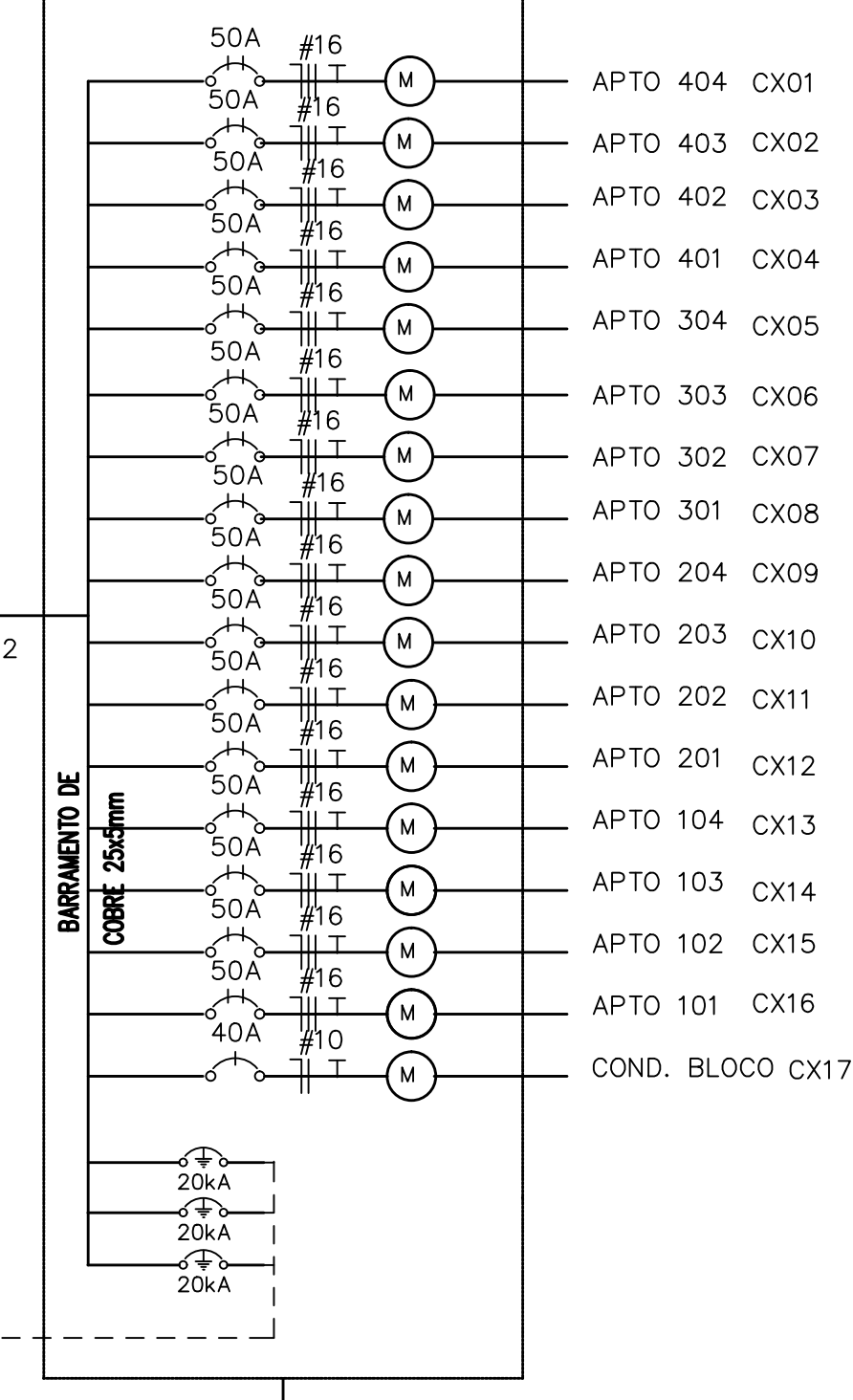


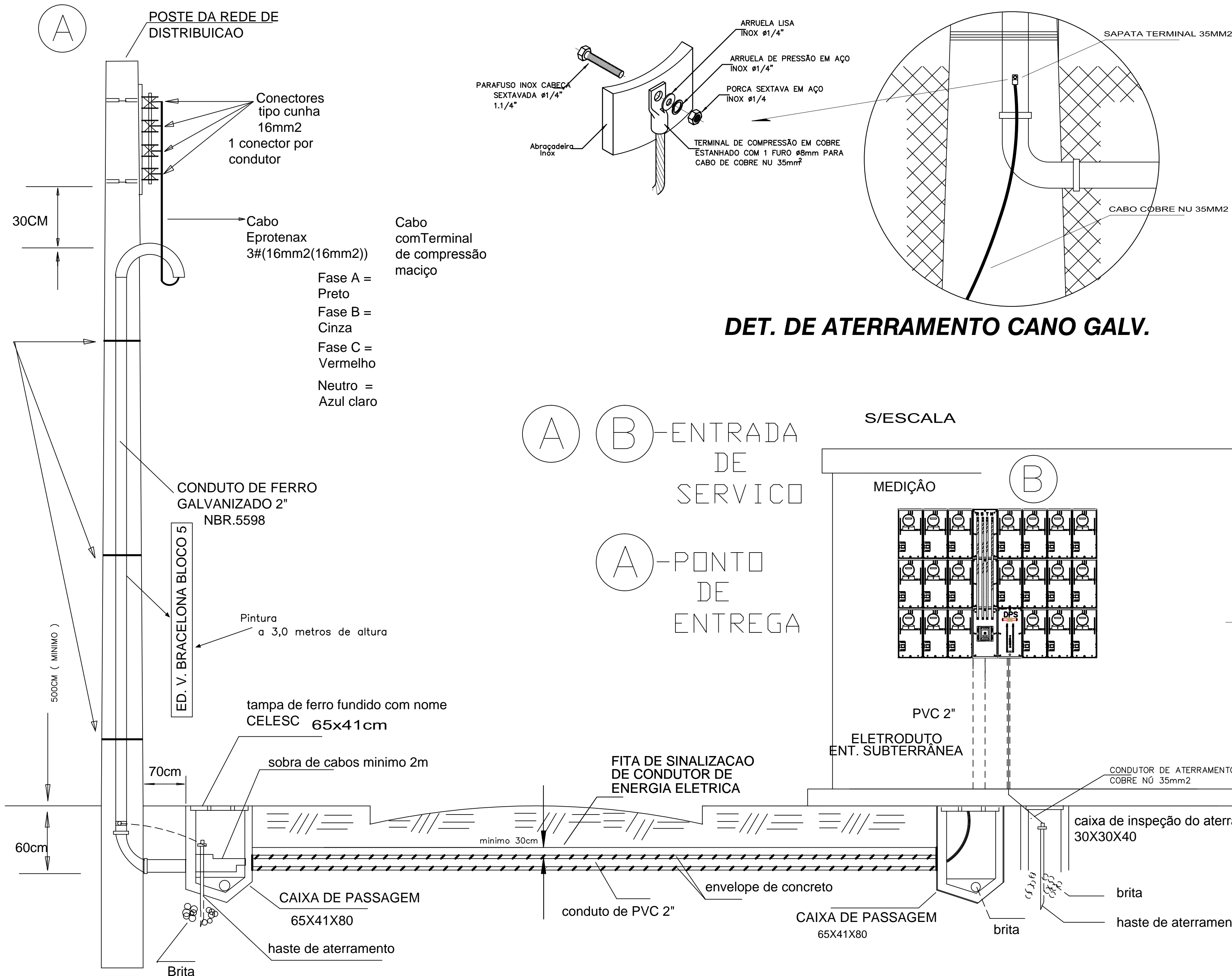
DIAGRAMA GERAL

QUADRO COM 17 MEDIDORES



PROJETO ELETRICO

EDIFÍCIO RESIDENCIAL E COMERCIAL			Gitec
CONDOMÍNIO RES. VIVENDAS DE BARCELONA			
Rua Salvador/Rua Xingu, Bairro Próspera Criciúma-SC.			
PROPRIETÁRIO	CRICIÚMA CONSTRUÇÕES LTDA.		PROJETOS
			Fone: (48) 3437-45; Criciúma - SC
RESP. TÉCNICO	PROPRIETÁRIO	DATA	Setembro 2010
		ESCALA	Indicada
VALDIR DE FREITAS CREA SC233341	CRICIÚMA CONSTRUÇÕES LTDA.		
DESCRIÇÃO			PRANCHA



ENTRADA DE ENERGIA EM BAIXA TENSÃO

380/220V

NOTA:
1-Os materiais que serão utilizados nas montagens elétricas deverão ser homologados e cadastrados na CELESC.
2-Quando da execução, consultar a listagem de materiais elétricas cadastrados e aprovados, junto a CELESC.